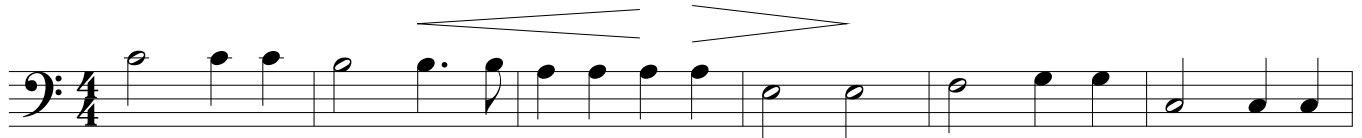


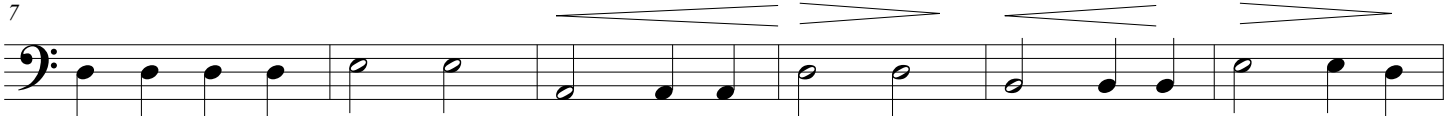
SIGNORE DELLE CIME

Coral Anisianense
BAIXOS

Giuseppe de Marzi



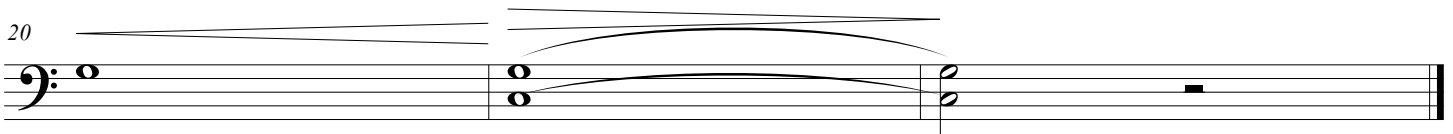
Di - o del cie - lo si - gno - re del le ci - me un nos - tro^a - mi - co hai
San - ta Ma - ri - a si - gno - ra del la ne - ve, co - pri col bian - co__



chies - to^al - la mon - ta - gna. Ma ti pre - ghia - mo, ma ti pre - ghia - mo.____
sof - fi - ce man - tel - lo, il nos - tro^a - mi - co, nos - tro fra - tel - lo._____



su - nel pa - ra - di - so, su - nel pa - ra - di - so, las - cia - lo^an - da - re per le tue mon -



ta - - - gne._____